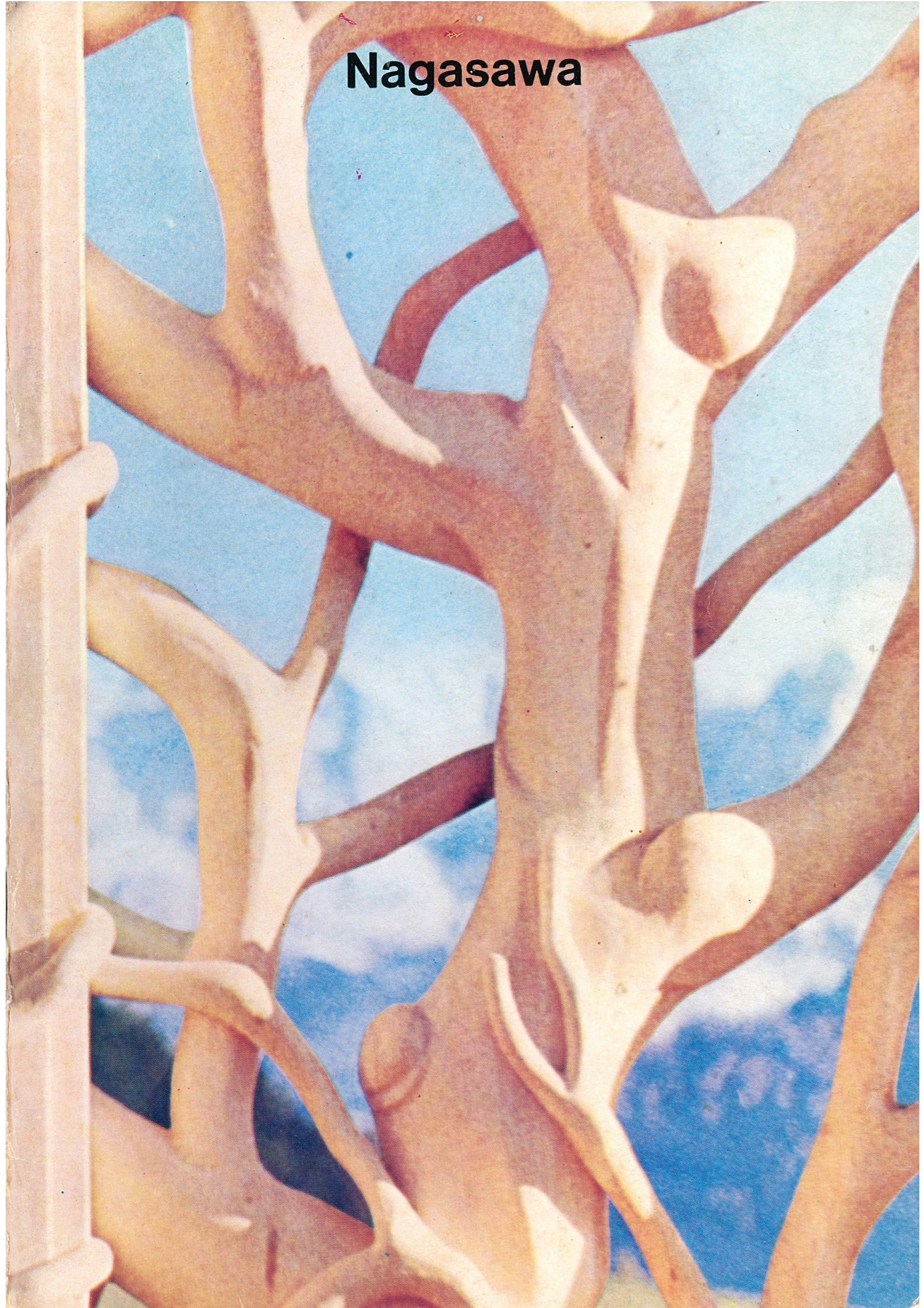


Nagasawa



Nagasawa

**L'Attico, Roma
dicembre 1975**







La porta

Ottenuta per sottrazione da una tavola omogenea di legno di cirmolo di cm. 20 di spessore, è composta di due battenti, ciascuno dei quali reca scolpito a tutto tondo un albero.

Al centro i due battenti appaiono avvolti da un tronco di glicine.

Realizzata da Rudy Prinoth di Ortisei nel 1975.
Dimensioni: cm. 200 x 120 x 20









Viti di Bagdad

Colonnine in bronzo pieno.

Altezza cm. 300.

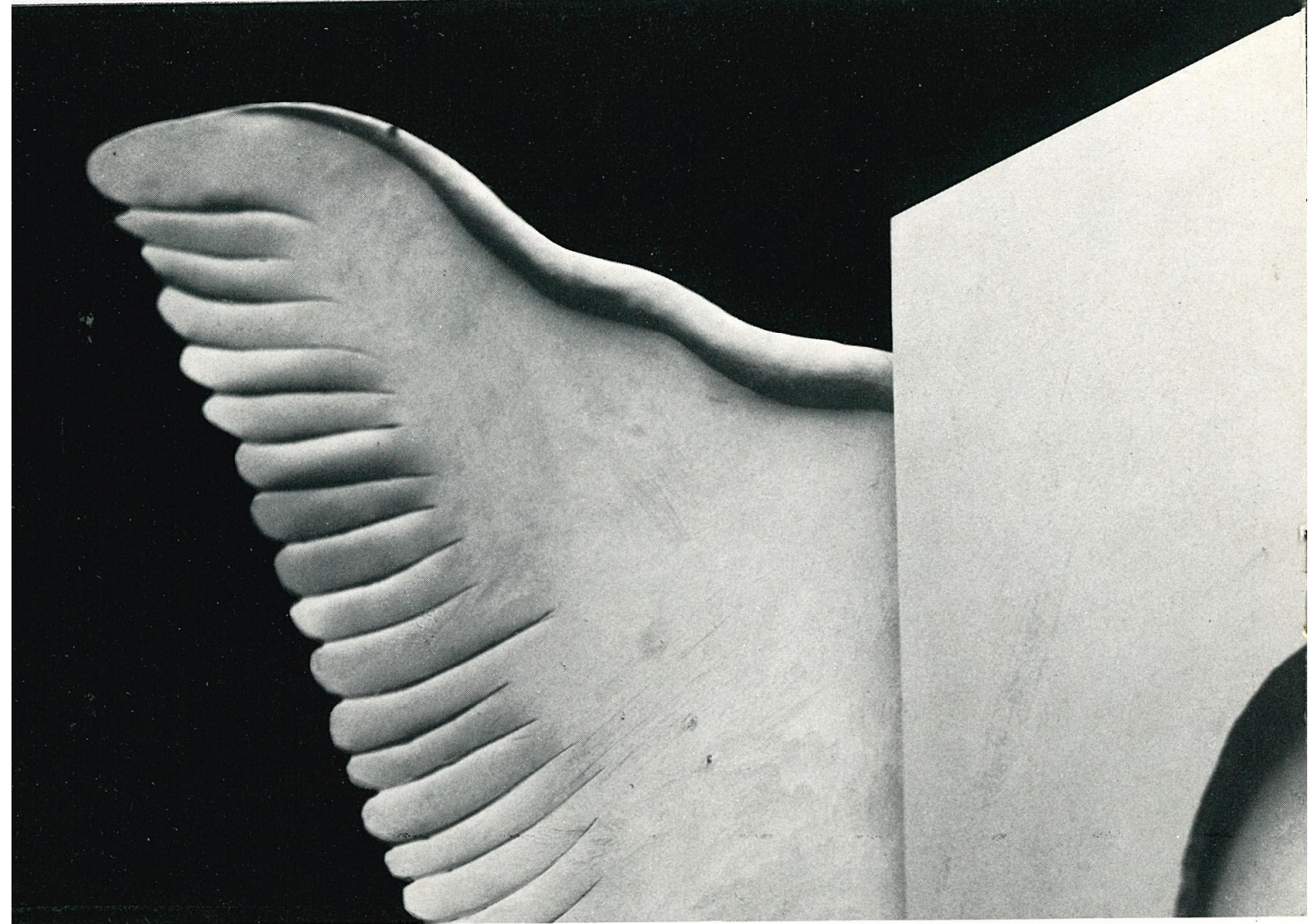
Costituite dalla combinazione di due tipi di elementi raffiguranti brevi sezioni di tronco di vite.

Le estremità inferiori, uguali fra loro come forma, sono disposte agli estremi di un quadrato di cm. 167 di lato.

La copertura è di stoffa quadrata di cm. 350 di lato. La prima metà di un sasso di fiume è disposta sotto la tela bianca, l'altra metà è situata all'esterno. E' stata realizzata nel 1975.









Musa

Dopo aver ritagliato in una lastra di ferro di cm. 98 x 69 x 12 il profilo di una donna, si è battuto l'interno con un martello fino ad ottenere per assottigliamento due ali.
Realizzata dal fabbro Edgardo Santini di Pietrasanta nel 1975.
Dimensioni: cm. 185 x 126 x 44



Gangin

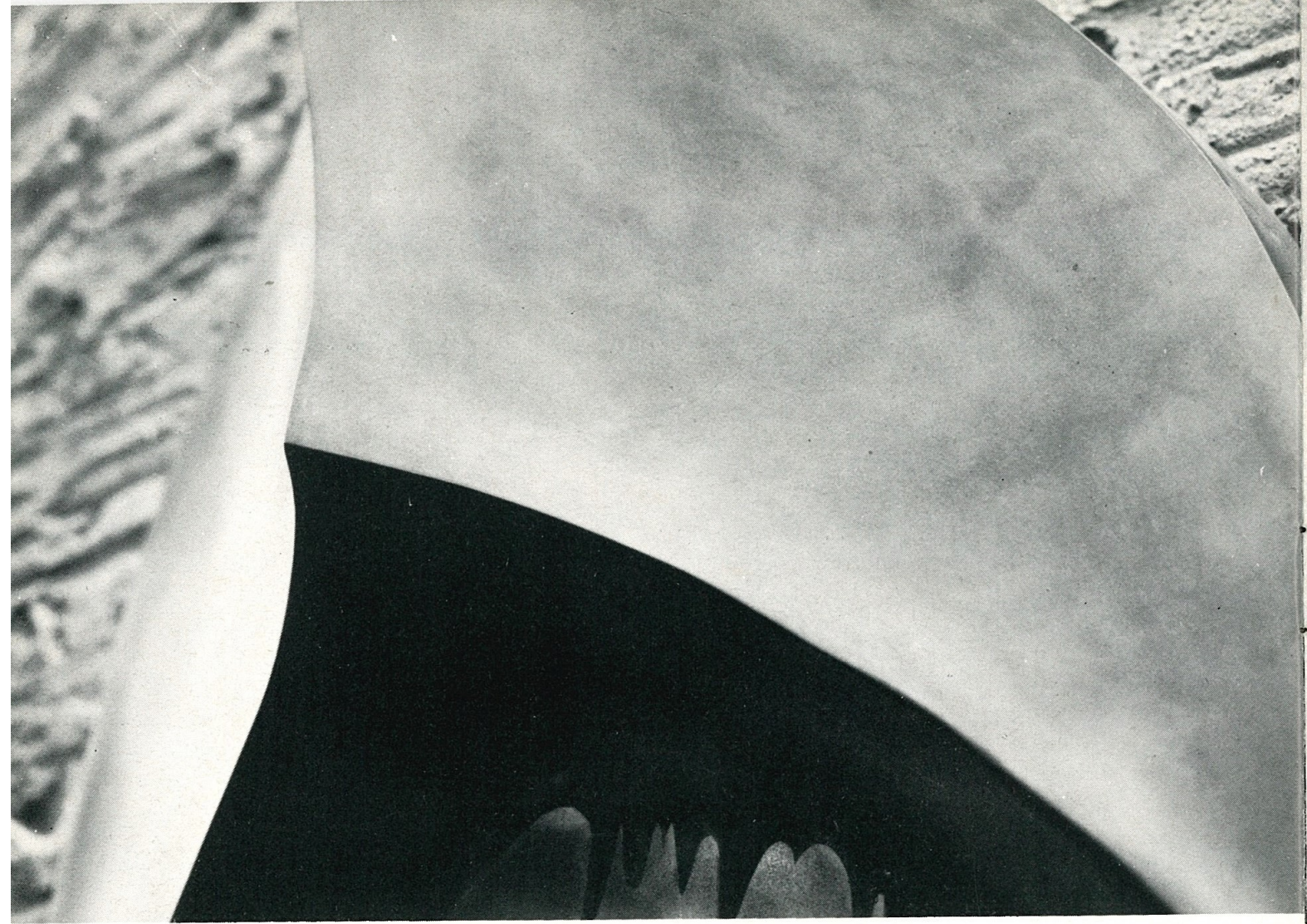
In una lastra di ferro di cm. 86 x 69 x 12 di spessore è stata ritagliata una parte di un monaco in meditazione.

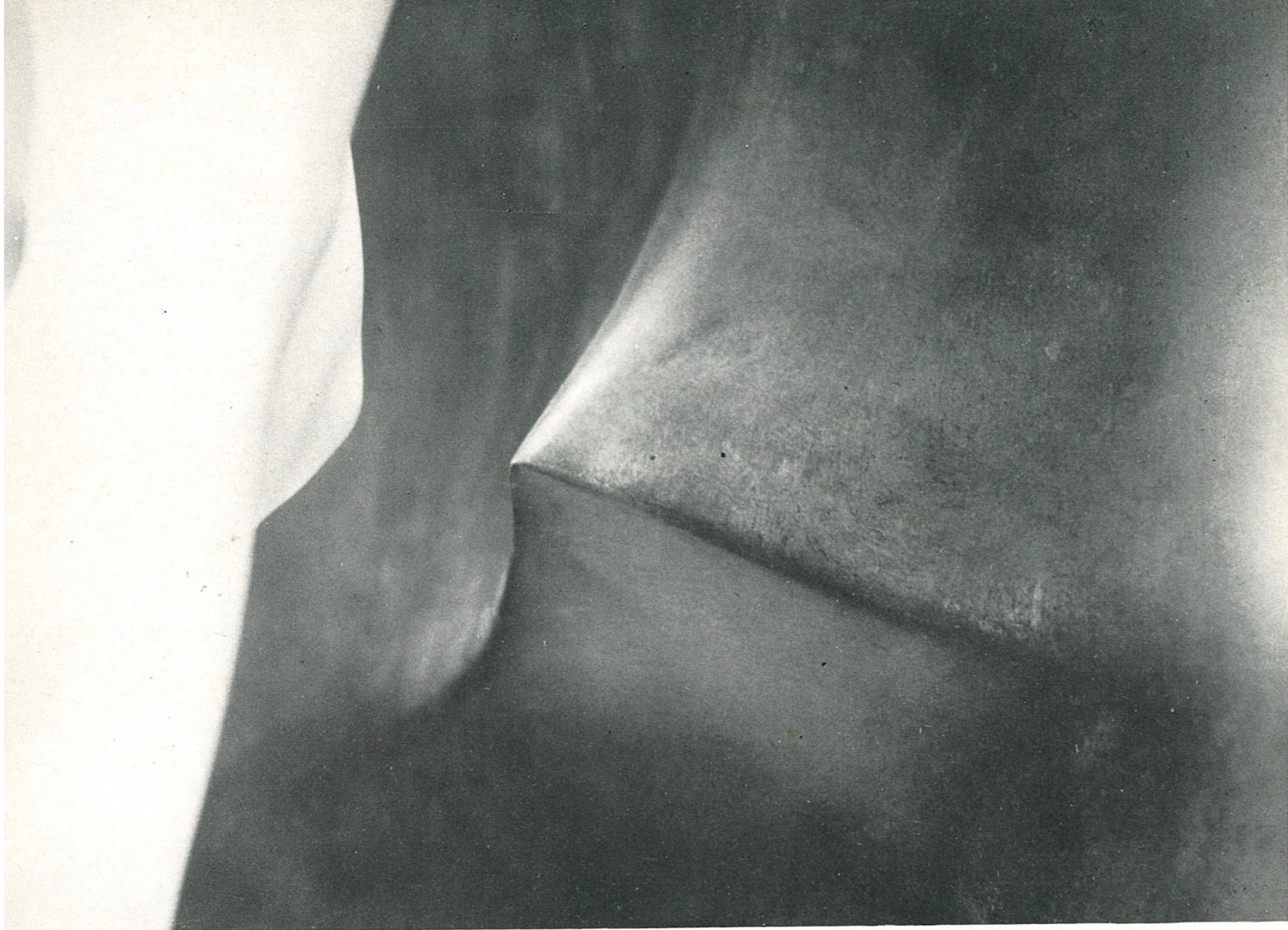
Poi percuotendo l'interno di questo profilo con il martello e lo scalpello si è modellato un fuoco. Realizzata dal fabbro Edgardo Santini di Pietrasanta nel 1975.

Dimensioni: cm. 173 x 123 x 43





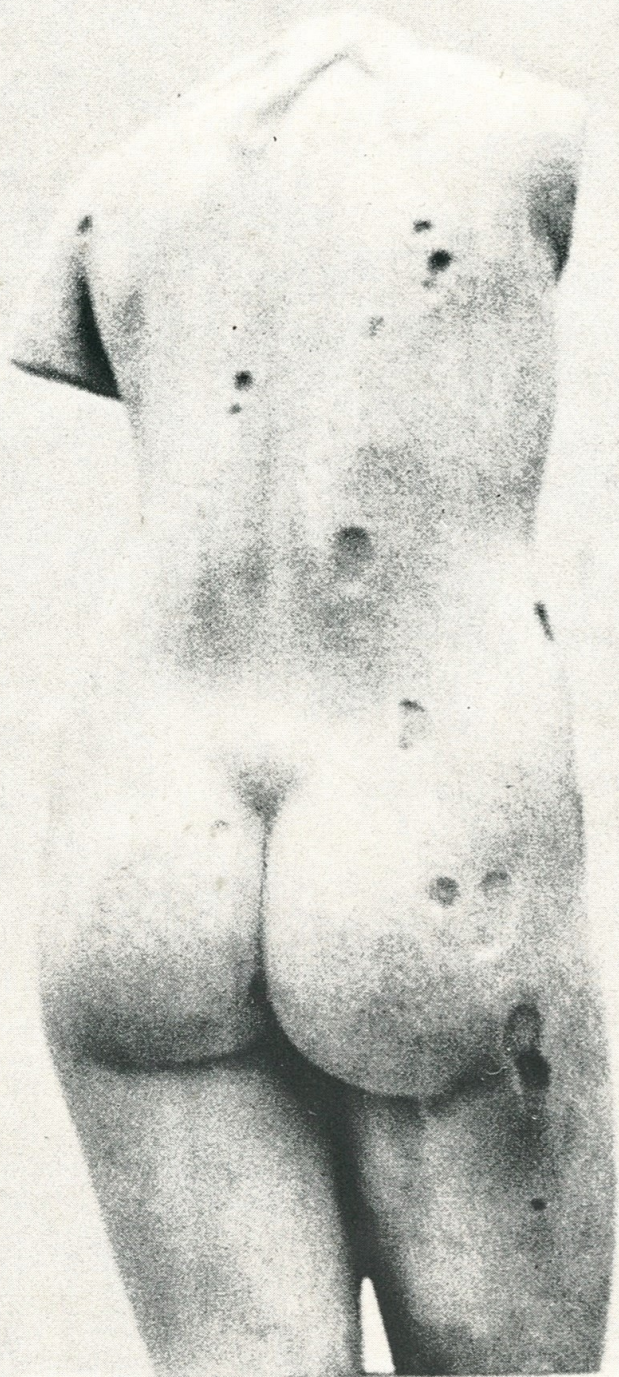




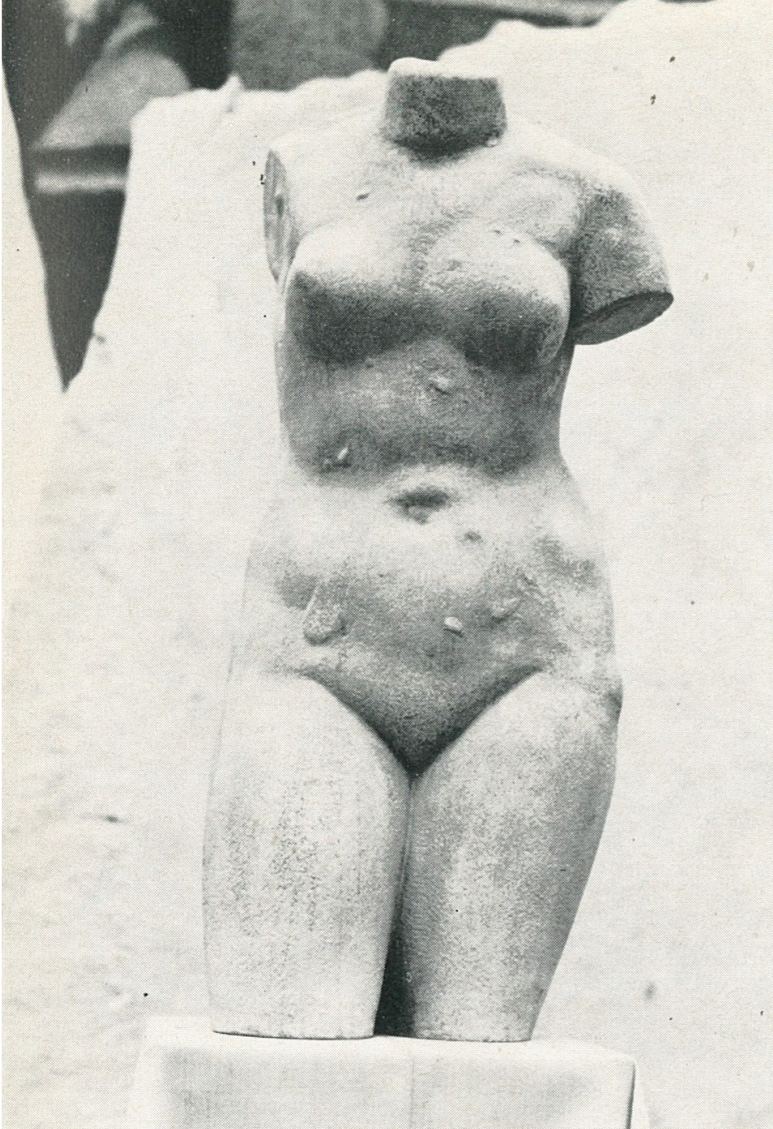
La nicchia

E' costituita dai seguenti elementi: incavo di bronzo, lastra di marmo, statua di gesso.
E' stata realizzata nel 1975.
Dimensioni: cm. 150 x 80 x 50









In media virtus

Una delle due statue è piccola; l'altra è grande; nessuna delle due è l'originale. Una appare rimpicciolita dall'usura del tempo, l'altra risulta ingrandita della stessa quantità di cui la precedente è rimpicciolita. Realizzata da Guglielmo Antognazzi di Pietrasanta nel 1975. Materiale: marmo statuario - stoffa bianca. Dimensioni: cm. 186 x 35 x 35 / cm. 184 x 34 x 34

L'Attico

via del Paradiso 41
Roma

design: Angelo Sganzerla
stampa: Litografia Bruni - Roma
tiratura: 1000

